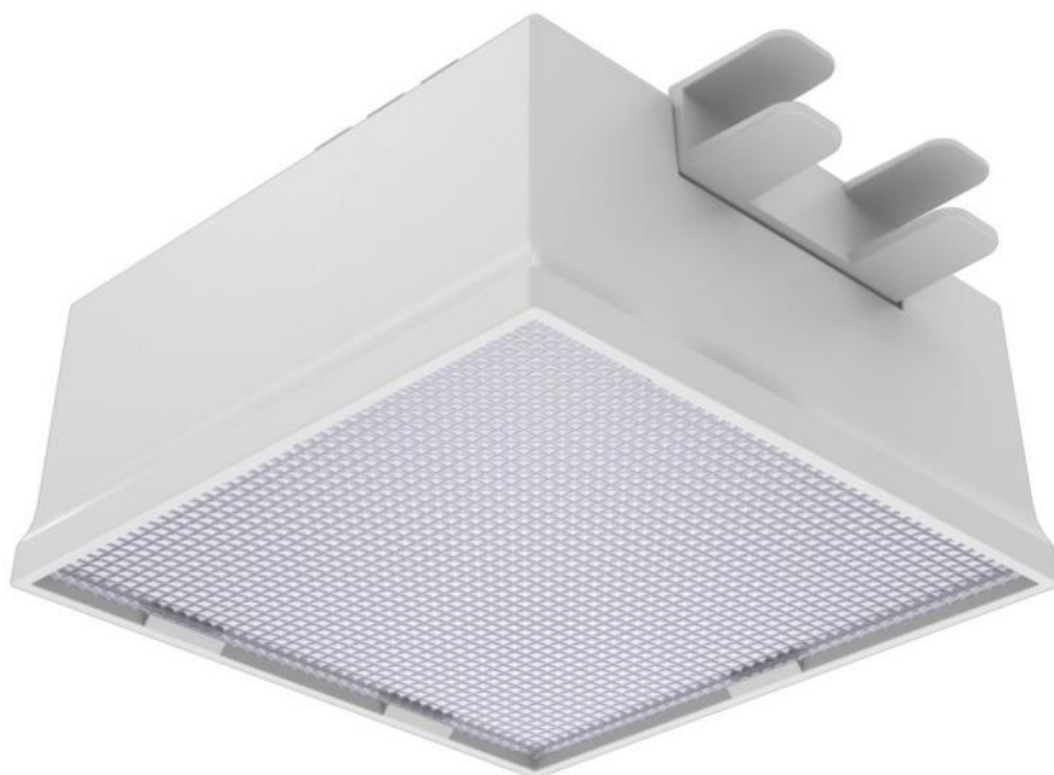




СВЕТОДИОДНЫЙ СВЕТИЛЬНИК ГРИЛЬЯТО МОЗАИК

Руководство по использованию семейства



Производственная компания ООО «Пром-Свет»



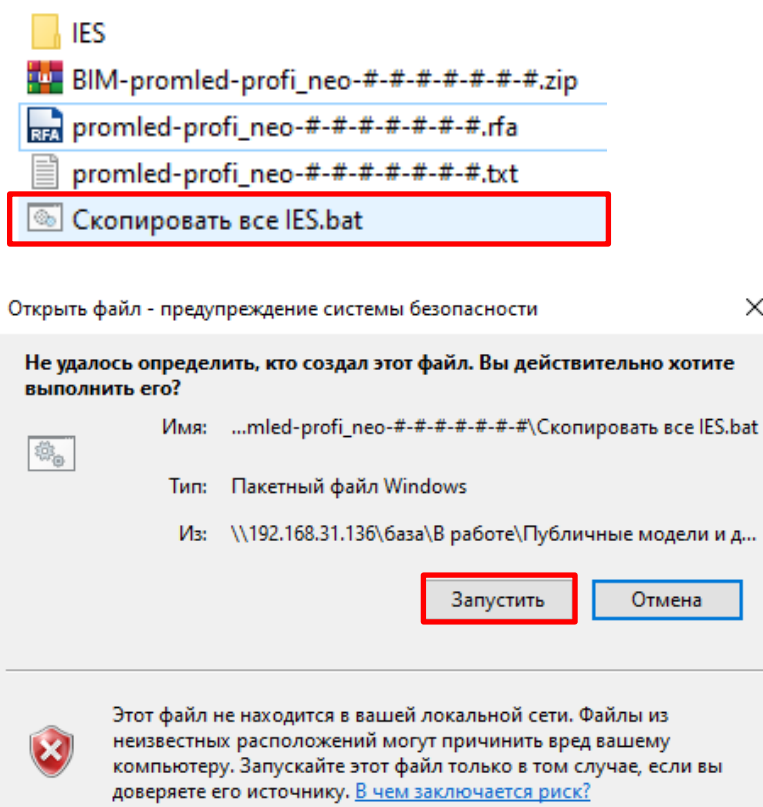
ЗАГРУЗКА СЕМЕЙСТВ С ИСПОЛЬЗОВАНИЕМ КАТАЛОГА ТИПОРАЗМЕРОВ

Семейства с большим количеством типоразмеров (модификаций светильников), разработаны с использованием каталога типоразмеров в формате txt. Каталог позволяет загружать только необходимые типоразмеры семейства.

Для использования семейства в проекте необходимо извлечь все файлы из архива.

Файлы с расширением rfa и txt необходимо сохранить на компьютере в одной папке.

Для использования IES-файлов необходимо запустить файл «Скопировать все IES.bat», который автоматически создает папку PROMLED и копирует в нее IES-файлы.



Либо самостоятельно сохранить IES-файлы по пути: C:\ProgramData\Autodesk\RVT 20** (версия Revit) \ IES\ PROMLED.

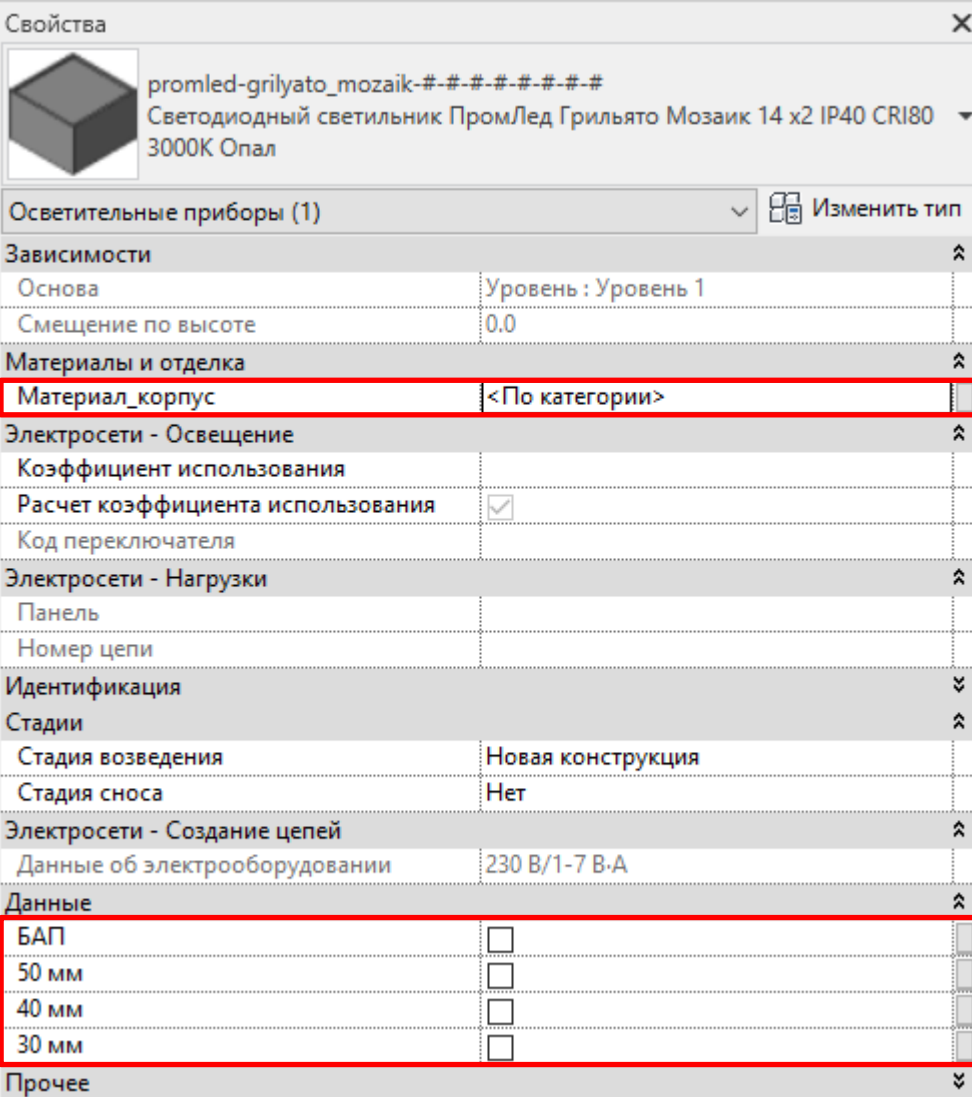
Для загрузки семейства, необходимо в открытом проекте Revit выбрать вкладку «Вставка» - команда «Загрузить семейство».

После загрузки семейства откроется таблица типоразмеров семейства (из файла txt), в которой необходимо выбрать нужные типоразмеры семейства и нажать кнопку «ОК».





ИСПОЛЬЗОВАНИЕ И НАСТРОЙКА СЕМЕЙСТВ В ПРОЕКТЕ

После загрузки семейства в проект его следует настроить. Для этого необходимо выбрать семейство и настроить нужные характеристики светильника. Если модификация светильника не обладает данными характеристиками, они не будут отображаться на модели. Доступность опций отображена на сайте <https://promled.com/>.



Свойства

 promled-grilyato_mozaik-#-#-#-#-#-#-#
Светодиодный светильник ПромЛед Грильято Мозаик 14 x2 IP40 CRI80
3000K Опал

Осветительные приборы (1)  Изменить тип

Зависимости

Основа	Уровень : Уровень 1
Смещение по высоте	0.0

Материалы и отделка

Материал_корпус	<По категории>
-----------------	----------------

Электросети - Освещение

Коэффициент использования	
Расчет коэффициента использования	<input checked="" type="checkbox"/>
Код переключателя	

Электросети - Нагрузки

Панель	
Номер цепи	

Идентификация

Стадии

Стадия возведения	Новая конструкция
Стадия сноса	Нет

Электросети - Создание цепей

Данные об электрооборудовании	230 В/1-7 В·А
-------------------------------	---------------

Данные

БАП	<input type="checkbox"/>
50 мм	<input type="checkbox"/>
40 мм	<input type="checkbox"/>
30 мм	<input type="checkbox"/>

Прочее

При необходимости в индивидуальной модификации светильника обращайтесь к менеджеру.

